

 <p>Universitat de Lleida</p>	<p>Elaborar i executar el pla de formació del personal acadèmic</p>	 <p>EURL</p>
--	---	---



PG 15: Elaborar i executar el Pla de formació del personal acadèmic

1. Objecte

L'objecte d'aquest procediment és establir com l'Escola de Relacions Laborals participa, d'una banda, en el Pla de formació de l'UdL i, d'altra, identifica les necessitats de formació del seu personal docent i investigador (PDI) i com elabora, executa i avalua el pla de formació del PDI.

2. Àmbit d'aplicació

Aquest procediment s'aplica al personal docent i investigador de l'EURL.

3. Àmbit de difusió


Aquest procediment s'ha de posar en coneixement de totes les persones del centre que participin en l'elaboració o gestió del pla de formació del PDI o que en siguin usuàries.

4. Definicions

Pla de formació: S'entén per pla de formació el conjunt d'activitats formatives que es realitzen durant el curs acadèmic i que estan dirigides a cobrir les necessitats de formació del PDI i orientades a desenvolupar un procés d'innovació. S'entén que la formació és un component fonamental en el desenvolupament professional. L'EURL participa del Pla general de l'UdL i en promou un de propi.

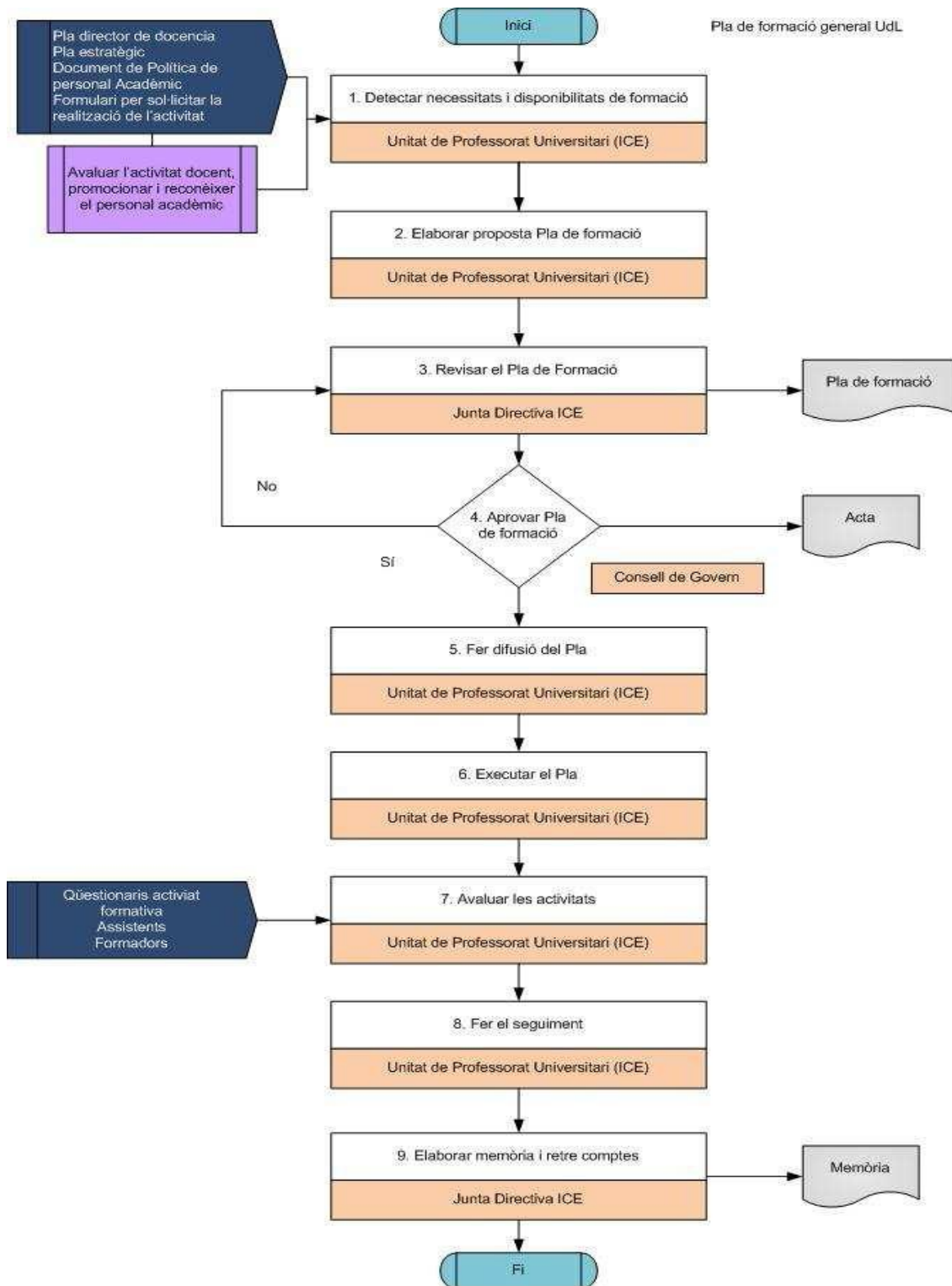
5. Responsabilitats

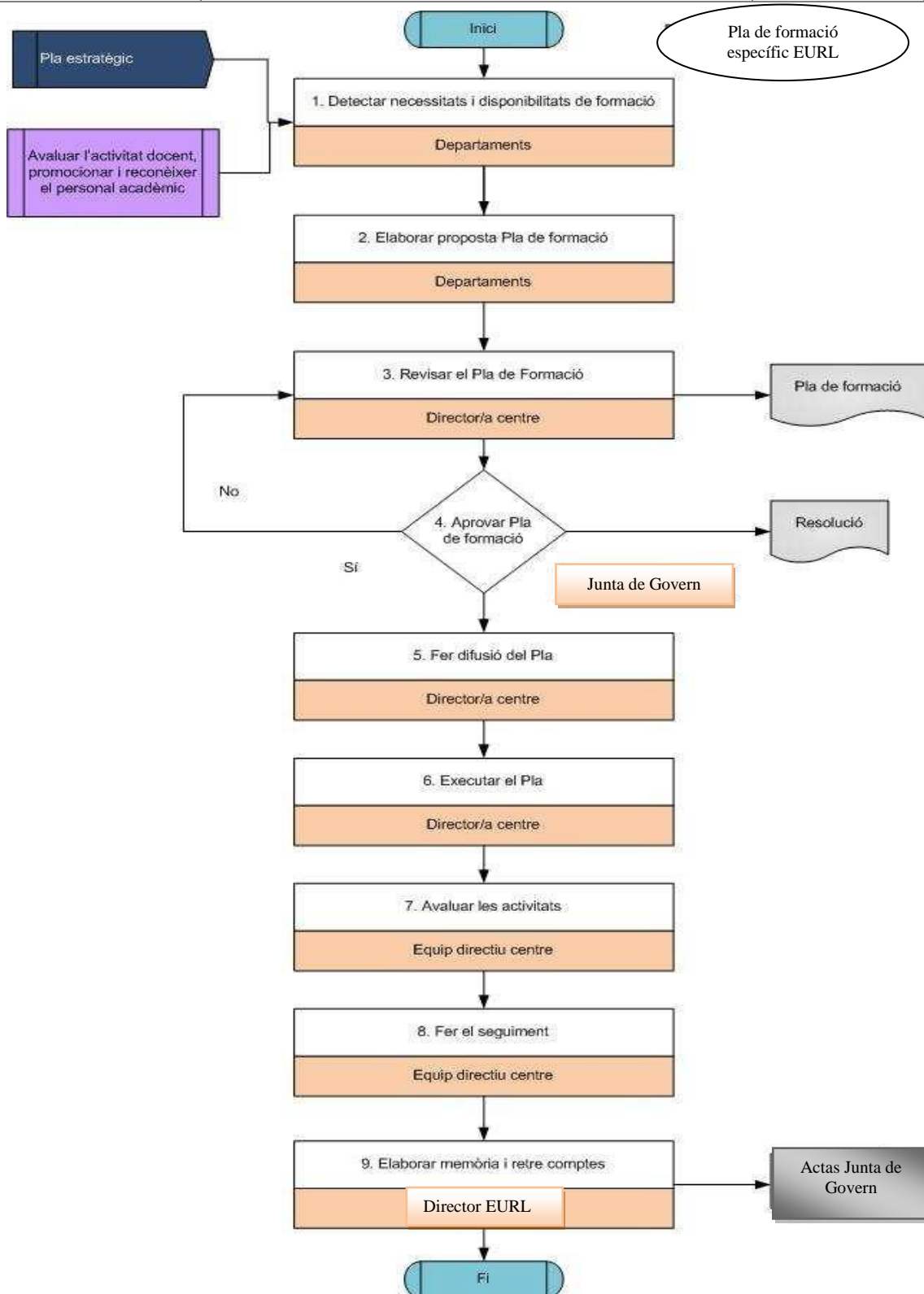
- **Institut de Ciències de l'Educació (ICE):** Institut propi de la UdL que s'encarrega de la formació permanent del professorat, la innovació i la millora de la seva activitat docent i la promoció de la recerca en l'àmbit de l'educació. La unitat de l'ICE que gestiona les activitats de formació del professorat universitari és la Unitat del Professorat Universitari (UPU).
- **Consell Assessor de l'ICE:** És l'òrgan que assessora en qüestions relatives a la formació del professorat, valora la memòria anual que presenten les unitats de l'ICE i vetlla pel seu bon funcionament.

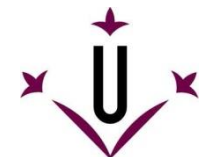

 <p>Universitat de Lleida</p>	<p>Elaborar i executar el pla de formació del personal acadèmic</p>	 <p>EURL</p>
--	---	---

- **Junta Directiva de l'ICE:** S'encarrega de planificar, executar i fer el seguiment de les activitats de l'institut i elaborar-ne la memòria.
- **Junta de Govern:** Aprova el Pla de formació específic de l'EURL.
- **Equip Directiu del Centre:** Promou la difusió i avalua les activitats específiques i en fa el seguiment.
- **Departaments:** Detecten les necessitats de formació específiques i elaboren la proposta del Pla de formació específica del centre.

6. Fluxograma





 <p>Universitat de Lleida</p>	<p>Elaborar i executar el pla de formació del personal acadèmic</p>	 <p>EURL</p>
--	---	---

7. Descripció i desenvolupament de l'activitat

A. Assumpció del Pla de Formació de l'UdL

El Centre de Lleida de l'EURL participa com a Centre Adscrit del Pla de formació de l'UdL.

1. Identificar les necessitats de formació

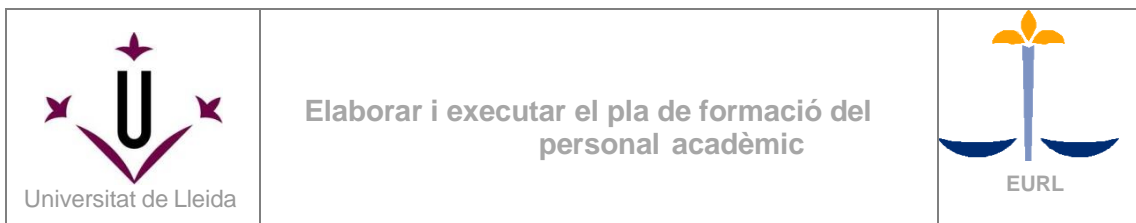
El desplegament del Pla director de docència de la UdL identifica les necessitats de formació del PDI de la UdL. A partir d'aquest desplegament, i tenint en compte el Pla estratègic corporatiu i el Document de política de personal acadèmic, s'identifica el perfil docent del professorat de la UdL. I d'acord amb aquest perfil es detecten les competències que hauria de tenir el professorat i s'identifiquen necessitats de formació en relació amb aquestes competències.

En el marc del procediment PG 17 de l'UdL *Avaluar l'activitat docent, promocionar i reconèixer el personal acadèmic* i a partir dels resultats obtinguts pel professorat avaluat, la Comissió d'Avaluació de la Universitat identifica les necessitats i dissenya una proposta de formació, que trasllada a l'ICE. Paral·lelament a l'enviament dels resultats de l'avaluació, s'informa individualment al professorat sobre la formació que, en el seu cas concret, es recomana i els programes de formació que la UdL posa a la seva disposició.

La Unitat de Professorat Universitari (UPU) sol·licita també a la comunitat universitària que li faci arribar propostes, suggeriments i altra informació sobre necessitats del PDI que puguin ser útils per a la formació, la innovació docent i el desenvolupament professional.

2. Elaborar la proposta

A partir de la identificació de necessitats, la UPU elabora la proposta de pla de formació per al PDI.



3. Revisar el pla de formació

La Junta Directiva revisa i dóna el vistiplau al pla de formació anual del professorat.

4. Aprovar el pla de formació

El Consell-de Govern revisa i, si escau, aprova el pla de formació del PDI.

5. Fer difusió del pla de formació

La UPU fa difusió del pla, a través de la web de l'ICE i per correu electrònic, tant en els seus centre propis com en els adscrits.

6. Executar el pla

Es duen a terme les activitats previstes dins el pla. Les coordina la UPU.

7. Avaluar les activitats

En finalitzar cada activitat, per valorar-la es passa un qüestionari a les persones assistents a l'activitat formativa i al personal docent que l'ha impartit, tant si els assistents són de centres propis com si són d'adscrits.

8. Fer el seguiment

La UPU fa el seguiment de les activitats incloses en el pla i la valoració dels resultats dels qüestionaris. Amb aquesta informació, que es presenta a la Junta Directiva de l'ICE, es proposen les millores per al pla vinent.

9. Elaborar la memòria i retre comptes

L'ICE elabora anualment una memòria de la seva activitat, en la qual s'inclou la part del pla de formació del professorat. Aquesta memòria es presenta al Consell Assessor de l'Institut i al Consell de Govern, i es publica a la web.

 <p>Universitat de Lleida</p>	<p>Elaborar i executar el pla de formació del personal acadèmic</p>	 <p>EURL</p>
--	---	---

B. Implementació d'un Pla de Formació propi

L'EURL implementa també un Pla de formació específic, que compatibilitza amb el de l'UdL

1. Identificar les necessitats de formació

Els departaments del centre identifiquen les necessitats de formació del PDI, en base als objectius del Pla estratègic de l'EURL i a partir dels resultats obtinguts pel professorat avaluat.

Els departaments sol·liciten també al professorat que faci arribar propostes, suggeriments i altra informació sobre necessitats del PDI que puguin ser útils per a la formació, la innovació docent i el desenvolupament professional.

2. Elaborar la proposta

A partir de la identificació de necessitats, els departaments elaboren la proposta de pla de formació per al PDI.

3. Revisar el pla de formació

El/la Director del centre revisa i dóna el vistiplau al pla de formació anual del professorat específic.

4. Aprovar el pla de formació

El/la Director/a de l'EURL revisa.

5. Fer difusió del pla de formació

El/la Director/a fa difusió del pla, a través del correu electrònic i tabló d'anuncis de la Sala del Professorat.

 <p>Universitat de Lleida</p>	<p>Elaborar i executar el pla de formació del personal acadèmic</p>	 <p>EURL</p>
--	---	---

6. Executar el pla

Es duen a terme les activitats previstes dins el pla específic. La Direcció del centre n'és la responsable.

7. Avaluar les activitats

L'Equip Directiu del centre avalua les activitats.

8. Fer el seguiment

L'Equip Directiu del centre fa el seguiment de les activitats incloses en el pla i la valoració dels resultats. Amb aquesta informació, es proposen les millores per al pla vinent.



9. Elaborar la memòria i retre comptes

Les activitats realitzades, de les quals se n'informa a la Junta de Govern.

9. Participació dels grups d'interès

Al Consell Assessor de l'ICE hi ha representació de tots els departaments de la UdL, ja que els directors de departament en són membres nats, i estan convidats els representants dels centres adscrits.

A més, al Consell de Govern, al qual l'ICE rendeix comptes i del qual depèn l'aprovació del pla de formació, hi ha representació d'estudiantat, professorat i PAS i estan convidats sempre que ho sol·liciten els representants dels centres adscrits.

 Universitat de Lleida	Elaborar i executar el pla de formació del personal acadèmic	 EURL
--	--	---

10. Registres / arxiu

Document	Responsable / dipositari
Actes Consell de Govern UdL	Secretaria General
Pla de formació anual del PDI UdL	Institut de Ciències de l'Educació
Memòria acadèmica ICE	Institut de Ciències de l'Educació
Actas Junta de Govern	Secretaria Acadèmica
Pla de Formació específic/ Actas Junta de Govern	Secretaria Acadèmica