



 Universitat de Lleida	<b>Establir la política i els objectius relatius a la mobilitat</b>	 EURL
--	---	---

<b>PROCEDIMENT:</b> <b>Establir la política i els objectius relatius a la mobilitat</b>	<b>PIL 07</b>
<b>ESCOLA UNIVERSITARIA DE RELACIONS LABORALS</b>	<b>Versió: 1.0</b> <b>Data: març de 2011</b>
Aprovat per: Junta de Govern EURL  Data: febrer 2017	Elaborat per:  Comissió de seguiment del Grau, Màster i Qualitat.  Data: febrer 2017

<b>HISTÒRIC D'EDICIONS</b>		
Núm. versió	Data	Resum dels motius de canvi
1.0	febrer 2017	Edició inicial

 <p>Universitat de Lleida</p>	<p>Seleccionar, admetre i matricular l'estudiantat</p>	 <p>EURL</p>
--	--	---

 <p>Universitat de Lleida</p>	<p>Seleccionar, admetre i matricular l'estudiantat</p>	 <p>EURL</p>
--	--	---

## **PG 07: Establir la política i els objectius relatius a la mobilitat**

### **1. Objecte**

L'objecte d'aquest procediment és establir com Escola Universitaria de Relacions Laborals (EURL) que assumeix íntegrament la política i els objectius relatius a la mobilitat acadèmica definits per la Universitat de Lleida (UdL).

### **2. Àmbit d'aplicació**

Aquest procediment s'aplica a l'EURL.

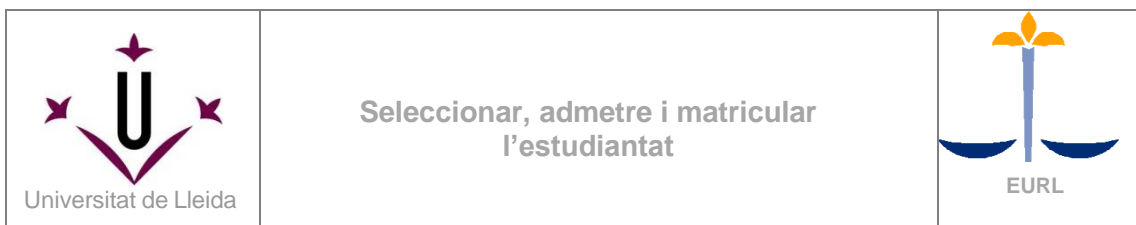
### **3. Àmbit de difusió**

Aquest procediment s'ha de posar en coneixement de les persones implicades en la mobilitat, és a dir el coordinador/a acadèmic/a de mobilitat del Centre i gestió acadèmica.

### **4. Definicions**

**Internacionalització:** Efecte de fer que les relacions de la universitat esdevinguin internacionals.

**Mobilitat acadèmica:** Possibilitat de fer una estada acadèmica en una altra institució d'educació del mateix país o de l'estranger. En el cas de l'estudiantat, el programa ha de portar associat el reconeixement acadèmic de les matèries impartides durant l'estada.



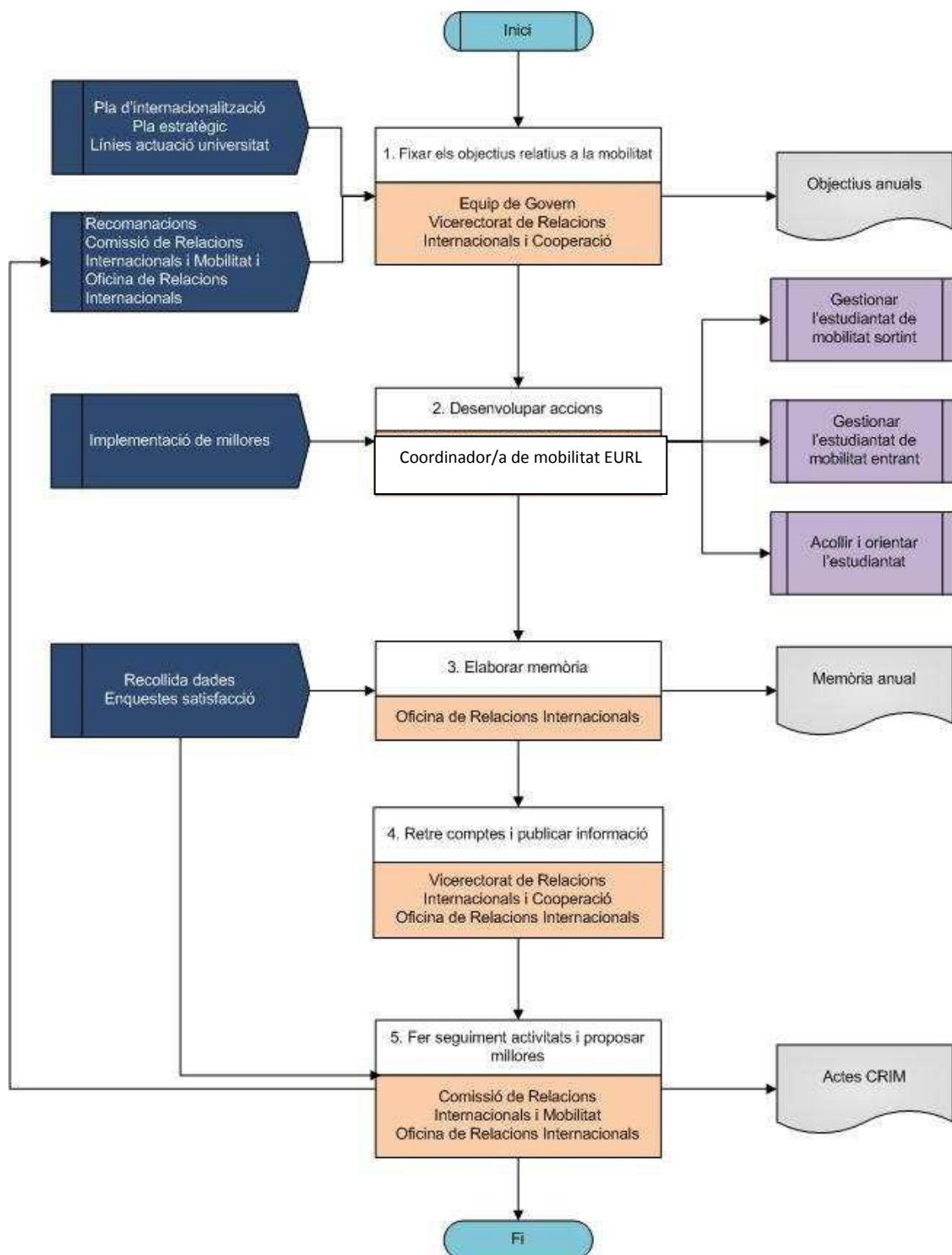
## 5. Referències/Normativa

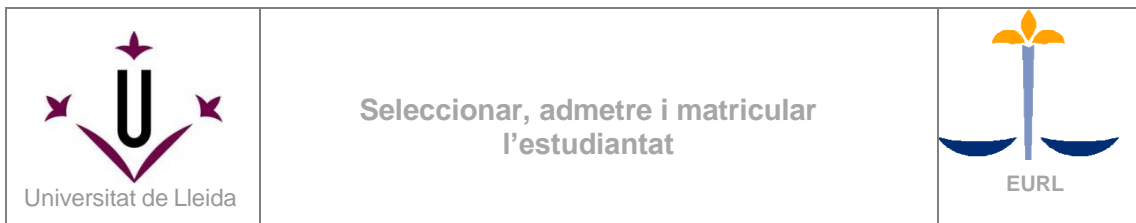
- [Pla d'internacionalització](#). Acord núm. 196/2006 del Consell de Govern, de 24 d'octubre de 2006.

## 6. Responsabilitats

- **Equip de Govern de la UdL:** S'encarrega de fixar anualment els objectius de la UdL, inclosos els de mobilitat.
- **Vicerektorat de Relacions Internacionals i Cooperació (VRIC):** Té la responsabilitat en matèria de relacions internacionals, mobilitat i cooperació a la UdL.
- **Equip directiu del centre:** Eleva, de comú acord amb la Direcció la proposta de mobilitat del centre als òrgans competents de l'UdL.
- **Comissió de Relacions Internacionals i Mobilitat (CRIM):** La presideix el vicerector/a de Relacions Internacionals i Cooperació i està formada pels responsables de mobilitat als centres (coordinadors/res acadèmics de mobilitat), personal d'administració i serveis i estudiantat. És la comissió que tracta les qüestions relacionades amb la mobilitat i fa recomanacions de millora en aquest àmbit.
- **Oficina de Relacions Internacionals (ORI):** Gestiona els programes de mobilitat de la Universitat de Lleida, n'avalua els resultats i fa propostes de millora.

## 7. Fluxograma





## 8. Descripció i desenvolupament de l'activitat

L' EURL s'adhereix al Pla d'internacionalització que, en consonància amb les fites del Pla estratègic de l'UdL, defineix els objectius i les línies d'actuació de la Universitat de Lleida per assolir un elevat grau d'internacionalització. Afavorir la docència en altres llengües d'abast majoritari, augmentar la mobilitat de l'estudiantat i del personal o impulsar la promoció internacional de la universitat són alguns dels objectius a aconseguir. És en aquest marc que s'estableixen els objectius anuals d'internacionalització (que inclouen els de mobilitat).

### 1. Fixar els objectius relatius a la mobilitat

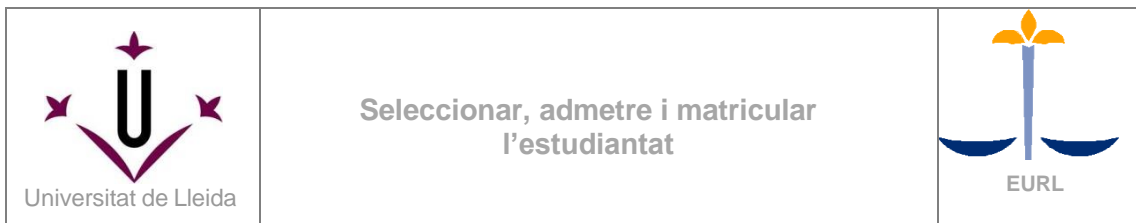
A partir de les recomanacions de la Comissió de Relacions Internacionals i Mobilitat (CRIM) i de l'Oficina de Relacions Internacionals (ORI), l'equip de govern fixa els objectius relatius a la mobilitat per a cada curs acadèmic.

### 2. Desenvolupar accions

Es desenvolupen les accions relatives a la mobilitat. (Procediments PIL 08 *Gestionar l'estudiantat de mobilitat sortint*, PIL 09 *Gestionar l'estudiantat de mobilitat entrant* i PIL 23 *Acollir i orientar l'estudiantat*). En la planificació per al desenvolupament de les accions relacionades amb la mobilitat s'inclou la implementació de les millores acordades. Les millores a introduir sorgeixen del seguiment dels procediments relacionats amb la mobilitat i les actuacions pròpies de l'Àrea de Relacions Internacionals i Cooperació i del seguiment anual dels programes formatius oficials de l'EURL que inclou en la revisió i millora dels programes el seguiment de la mobilitat (procediment PIL 03 *Revisar i millorar els programes formatius*).

### 3. Elaborar la memòria

L'ORI recull l'opinió de l'estudiantat que participa en les accions de mobilitat a través d'enquestes de satisfacció. A partir d'aquests resultats i d'altres dades (com la



participació, etc.) elabora un recull de dades estadístiques i una memòria d'activitats en finalitzar el curs acadèmic.

#### 4. Retre comptes i publicar informació


Es rendeix comptes de la consecució dels objectius en l'informe anual que es presenta al Claustre (que és el màxim òrgan representatiu de la UdL) i es publiquen les dades dels programes de mobilitat a la memòria acadèmica de la UdL. L'estudiantat pot trobar la informació relacionada amb la mobilitat a la pàgina web de la UdL: <http://www.udl.cat/serveis/ori.html> i a la pàgina web del centre.

#### 5. Fer seguiment de les activitats i proposar millores

Un cop finalitzat els cursos acadèmics, l'ORI i la CRIM fan el seguiment de les activitats dutes a terme i dels resultats d'aquestes activitats. L'opinió de l'estudiantat que participa en els programes, les dades relatives a la participació, les incidències detectades i/o resoltes durant els cursos acadèmics i altres dades recollides, són la font de les recomanacions i propostes de millora que presenten al Vicerectorat de Relacions Internacionals i Cooperació, que té la capacitat per a prendre decisions de millora en base a aquesta informació.

### 9. Participació dels grups d'interès

La composició de la CRIM garanteix la participació de tota la comunitat universitària en la presa de decisions relatives a la mobilitat (professorat, estudiantat i PAS) i té representació de tots els centres propis de la UdL.

 <p>Universitat de Lleida</p>	<p>Seleccionar, admetre i matricular l'estudiantat</p>	 <p>EURL</p>
--	--	---

## 10. Registres/arxiu

Document	Responsable/dipositari
Objectius anuals	Vicerectorat de Relacions Internacionals i Cooperació
Actes de reunions Comissió de Relacions Internacionals	Vicerectorat de Relacions Internacionals i Cooperació
Memòria anual	Oficina de Relacions Internacionals